

THE NATURAL BORN HYBRID

435 | 1100

INTEGRIERTE HIGH-END
TECHNOLOGIE

Unser Hybrid Modul:

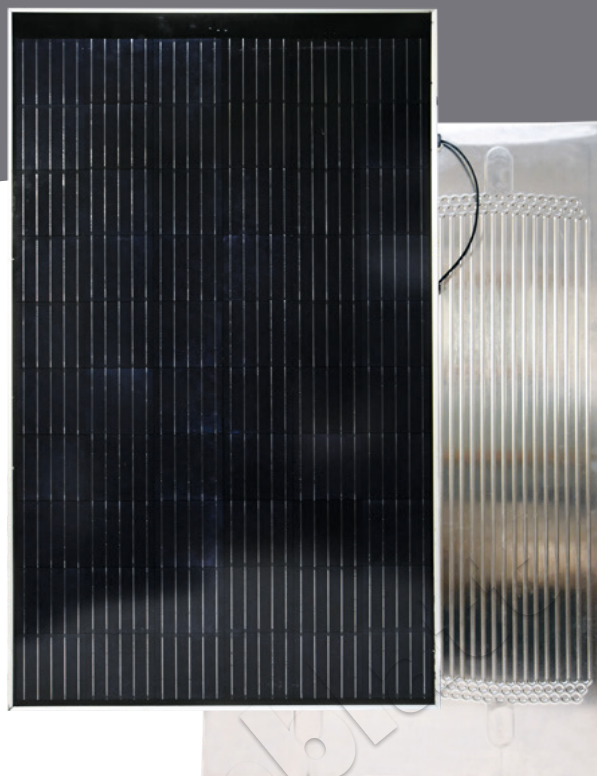
Dank des patentierten, proprietären Co-Laminierungsverfahrens produziert das Modul gleichzeitig elektrische und thermische Energie. Weniger Schichten, keine Lufteinschlüsse für ein ästhetisch, mechanisch und energetisch überzeugendes Produkt. Es erzeugt gleichzeitig Strom und Wärme bei maximal möglicher architektonischer Integration und der besten Nutzung der verfügbaren Fläche.

CE-Logo



PRODUZIERT IN ITALIEN

Entspricht den Normen IEC 61215 und IEC 61730 sowie den europäischen CE-Richtlinien.



PRODUKTINFORMATIONEN

Abmessungen (H x B x T) 1722 x 1134 x 50 mm	
Elektrische Daten (STC)	
Pmax	435 W
Voc	39,07 V
Isc	13,69 A
Vmp	33,91 V
Imp	12,83 A
Temperaturkoeffizient Strom	0,045 A % / °C
Temperaturkoeffizient Spannung	-0,25 V % / °C
Temperaturkoeffizient Leistung	-0,32 W % / °C
* Standard Testbedingungen STC: Einstrahlung 1.000 W/m2 mit Spektrum AM 1,5 bei einer Zelltemperatur von 25 °C	

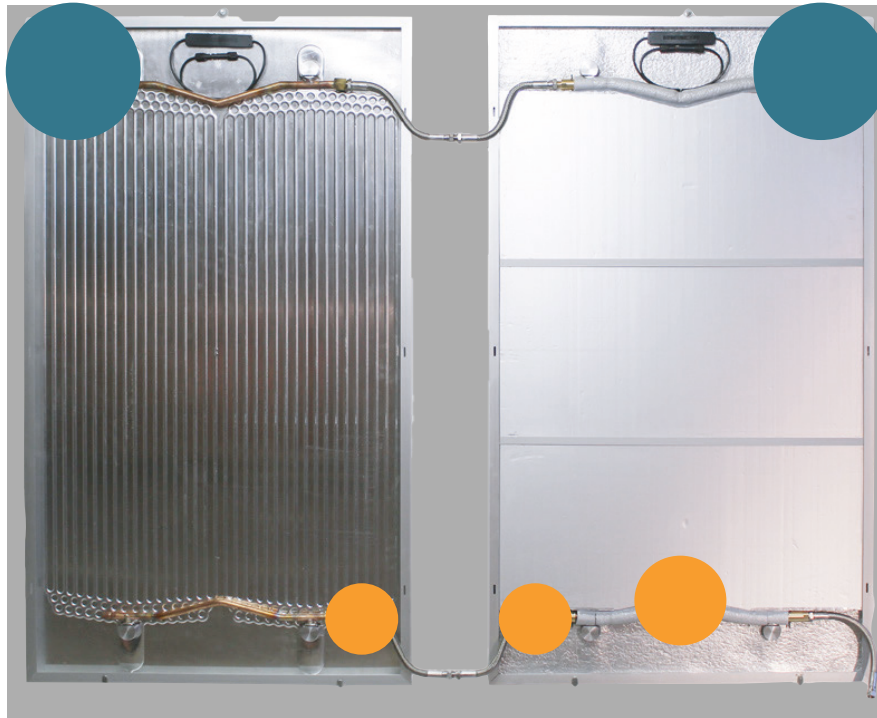
Allgemeine Daten	
Glas	3,2 mm hochtransparentes, antireflexbeschichtetes ESG-Glas
Rahmen	eloxierte Aluminiumlegierung
Junction Box	3 x PV Anschlussdose, 3 Bypass-Dioden, Schutzklasse IP68, gepottet
Anschlusskabel	4 mm ² Stäubli EVO2A Stecker +/-, IP 68, Kabellänge: 2 x 120 cm

Thermische Daten		
Nennwärmeleistung	W	1100
Apertur Oberfläche	m ²	1.67
Maximale Temperatur	°C	83
Maximale Durchflussmenge	Lit/min	2
Flüssigkeitsmenge im Modul	Lit	0.7
Getestet am SPF Institut für Solartechnik – Zürich		

Mechanische Kenndaten	
Hagelfestigkeit	25mm-23m/s
Max. Schneelast	5400 PA
Zellenzahl	108
Gewicht	34 kg
* Die Daten können sich ändern	

THE NATURAL BORN HYBRID

435 | 1100



WÄRMETAUSCHERSEITE

OHNE UND MIT THERMISCHER ISOLIERUNG

 Hydraulischer Anschluss

 Befestigungssysteme



Anschlussoptionen		
Kollektor		
Schrauben	M + F	1/2" - 3/4"
Schnellverschraubung	M + F	1/2" - 3/4"
Ogive Röhre		
Flexible		
Auf Anfrage	Konische Verbindung	1/2" - 3/4" Benötigte Länge

OPTIONEN

Das Produkt ist mit verschiedenen hydraulischen Anschlussmöglichkeiten erhältlich, einschließlich kundenspezifischer Lösungen.



WARIS energy Germany

Im Speitel 9

76229 Karlsruhe

E-Mail: sales@waris-energy.de

Tel.: +49 (0)721 47052051